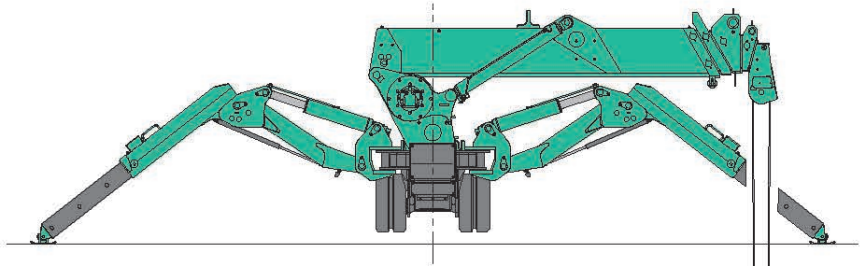


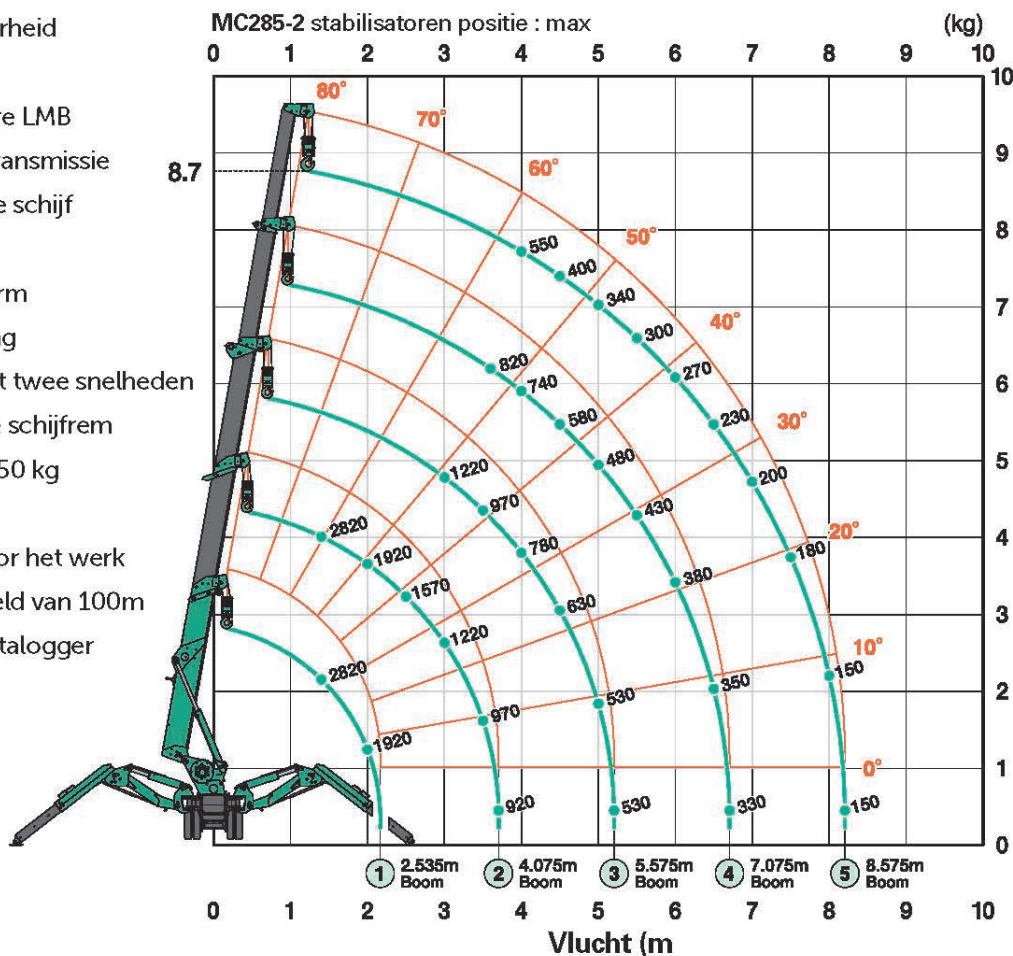


# MC285

De MC285 hijst ver boven haar eigen gewicht met een totale maximum hijscapaciteit van 2,82 ton en is slechts 75 cm breed in transporttoestand. Dit smalle toestel kan door standaard deuropeningen en komt zo op plaatsen die niet toegankelijk zijn voor traditionele kranen. De MC285 heeft zich bewezen als één van de populairste minikranen en wordt gebruikt in verschillende toepassingen.



- 2.82 ton max. capaciteit
- 8.7m max. werkhoogte
- Smal toestel (750 mm)
- Stabilisator beveiligingssysteem
- Lage bodemdruk
- Manoeuvrbaarheid en stabiliteit
- Programmeerbare LMB
- Hydrostatische transmissie
- Dubbele & enkele schijf haakblok
- Kantelsensor/alarm
- Afstandsbediening
- Krachtige lier met twee snelheden met hydraulische schijfrem
- Optionele 300/850 kg searcher hook
- Optionele lier voor het werk onder het maaiveld van 100m
- Zwarte doos / datalogger
- 2 jaar garantie



- Dubbele schijf haakblok 10.1m
- Enkele schijf haakblok 20.2m
- Balhaak 40.4m
- Optionele lier (enkelvoudig) 100.0m

Het werkbereikdiagram toont de totale hijscapaciteit, mastbuiging inbegrepen.



... overweeg de mogelijkheden



Totale hijscapaciteit stabilisatoren in de maximum positie met 850kg searcher hook

Vlucht (m)	Totale hijscapaciteit (kg)				
	2.535m Mast	2.535-4.075m Mast	4.075-5.575m Mast	5.575-7.075m Mast	7.075-8.575m Mast
1.5	850	850			
2.0	850	850			
2.5	850	850			
2.6	850	850			
3.0		850	850		
3.5		850	850		
3.6		830	850	690	
4.0		830	850	690	460
4.1		830	730	640	430
5.0			540	500	350
5.5			440	420	310
5.6			420	400	300
6.0				360	270
6.5				320	230
7.0				290	200
7.1				280	180
7.5					170
8.0					150
8.5					130
8.61					120

Totale hijscapaciteit stabilisatoren in de maximum positie

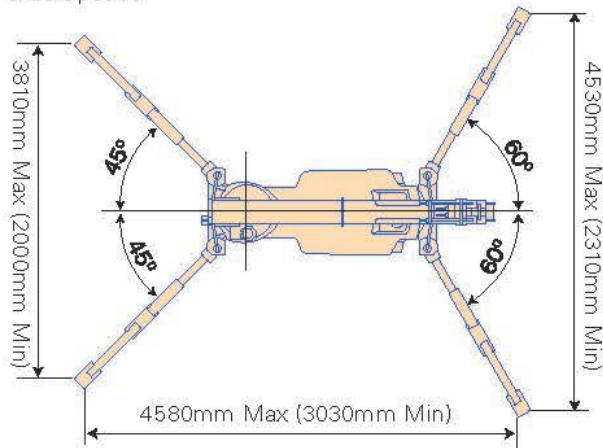
2.535m Mast		5.575m Mast		7.075m Mast		8.575m Mast	
Vlucht (m)	Totale hijscapaciteit (kg)	Vlucht (m)	Totale hijscapaciteit (kg)	Vlucht (m)	Totale hijscapaciteit (kg)	Vlucht (m)	Totale hijscapaciteit (kg)
< 1.4	2820	< 3.0	1220	< 3.6	820	< 4.0	550
1.5	2520	3.5	970	4.0	740	4.5	400
2.0	1920	4.0	780	4.5	580	5.0	340
2.5	1570	4.5	630	5.0	480	5.5	300
3.0	1220	5.0	530	5.5	430	6.0	270
3.5	970	5.205	530	6.0	380	6.5	230
3.705	920			6.5	350	7.0	200
				6.705	330	7.5	180
						8.0	150
						8.205	150

Totale hijscapaciteit van de stabilisatoren in elke andere positie

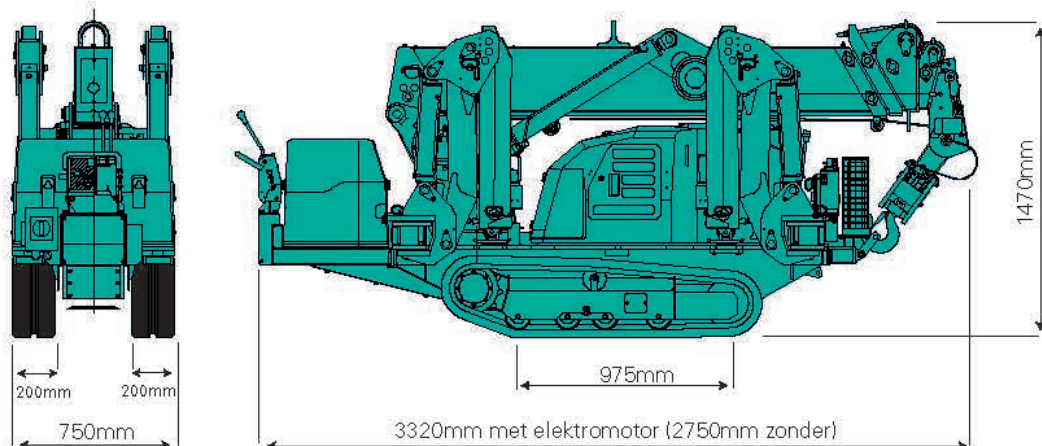
2.535m Mast		5.575m Mast		7.075m Mast		8.575m Mast	
Vlucht (m)	Totale hijscapaciteit (kg)	Vlucht (m)	Totale hijscapaciteit (kg)	Vlucht (m)	Totale hijscapaciteit (kg)	Vlucht (m)	Totale hijscapaciteit (kg)
< 1.5	1720	< 3.0	510	< 3.6	400	< 4.0	330
2.0	1070	3.5	410	4.0	330	4.5	280
2.5	630	4.0	330	4.5	280	5.0	230
3.0	520	4.5	280	5.0	230	5.5	180
3.5	430	5.0	230	5.5	180	6.0	160
3.705	350	5.205	200	6.0	160	6.5	150
				6.5	150	7.0	100
				6.705	140	7.5	80
						8.0	70
						8.205	60

## Afstempel gebied

Totale hijscapaciteit, met de stempels in elke andere positie



- Wanneer balhaken met een enkele schijf haakblok of een balhaak worden gebruikt, moet u het gepaste 'totale hijscapaciteitsdiagram' hierboven gebruiken, maar dit met een maximum belasting van: een enkele schijf - 1410 kg, balhaak - 710 kg.



## Specificaties

Capaciteit	Maximum	2.82 t x 1.4m
Vlucht	Maximum	8.205m x 150kg
Hijshoogte	Maximum	8.7m x 550kg
Afmetingen	MC285 CRM MC285 CRME	2750mm x 750mm x 1470mm 3320mm x 750mm x 1470mm
Gewicht	MC285 CRM MC285 CRME Haakblok gewicht	1960kg 2120kg 30kg
Hijssnelheid	Maximum	9.3m / min. (dubbele schijf haakblok, 4de laag)
Kabelsnelheid	Maximum	37.2m / min. (4de laag)
Hijskabel	Type	IWRC 6 x Fi (29) Ø 7mm x 48m
Telescopisch systeem	Mastlengte Uitschuifsnelheid mast Masttype	2.535m - 8.575m 6.04m / 22 s Volautomatische vijfhoekige telescopische mast in vijf delen
Mast hijssysteem	Hijshoek/snelheid	0° - 80° / 14 sec.
Zwenksysteem	Zwenkhoek/snelheid	360° continu / 1.0 tpm
Stabilisatorsysteem	Type Maximum stabilisatore	Een deel met gasveer, volgend deel manueel uit te trekken, geheel wordt hydraulisch bediend (lengte) 4580mm x (voor) 4530mm x (achter) 3810mm
Tractiesysteem	Aandrijving Rijsnelheid Klimvermogen Bodemlengte x breedte Bodemdruk	Hydrostatisch type, traploos vooruit en achteruit 0 - 2.2 km/u 20° 975 mm x 200 mm (rupsbandafmetingen) 0.497 kgf / cm <sup>2</sup> (0.537 kgf / cm <sup>2</sup> CRME)
Motor	Model Type Nominaal vermogen Startmethode Brandstofinhoud	Yanmar 2TNV70-NMBA 2 cilinder, watergekoeld, diesel 7.4 kW / 2500 tpm Elektrisch Diesel / 12L
Elektromotor (Optioneel)	Type Grootte	Volledig afgesloten, geventileerde motor 5.5 kW 4P 380V
LMB Indicator	Speciaal ontwikkeld voor Maeda Mini Cranes, met volledig instelbare werkgrafiek	
Standaard uitrusting	Werklicht, urenteller, dubbele & enkele schijf haakblok, zwarte rupsbanden, Last Minute begrenzer (LMB), hydraulische beveiligingskleppen, waterpas, kabelvoorspanner, kantelbeveiligingsalarm, noodstop, werkstatuslamp, overwindigsbeveiliging en kabelafstandsbediening, zwarte doos / datalogger, stabilisator beveiligingssysteem	
Optionele uitrusting	Witte rupsbanden Enkele schijf haakblok 300/850 kg searcher hook Radiografische afstandsbediening Rotatiebeperker Motorverwarming Hydroliekverwarming Vonken vanger 900kg Optionele lier	

