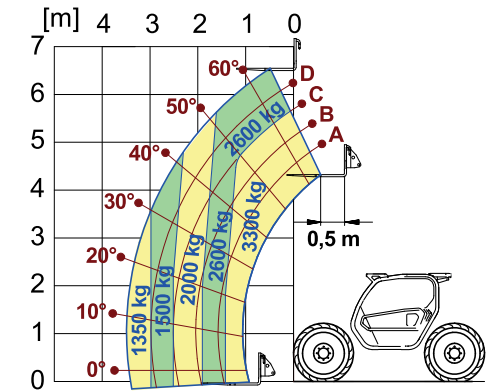


| DONNÉES TECHNIQUES  | TF 33.7 G  | TF 33.7 - 115 G | TF 33.7 - 115 | TF 30.9 G  | TF 30.9 - 115 G | TF 30.9 - 115 |
|---|------------|-----------------|---------------|------------|-----------------|---------------|
| Poids total à vide, sans fourches (kg)                      | 6500       | 6500            | 6500          | 6700       | 6700            | 6700          |
| Charge utile maximale (kg)                                  | 3300       | 3300            | 3300          | 3000       | 3000            | 3000          |
| Hauteur de levage (m)                                       | 6,6        | 6,6             | 6,6           | 8,6        | 8,6             | 8,6           |
| Portée maximale (m)   | 3,5        | 3,5             | 3,5           | 5,7        | 5,7             | 5,7           |
| Hauteur à la portée maximale (m)                            | 5,7        | 5,7             | 5,7           | 5,8        | 5,8             | 5,8           |
| Détente à la portée maximale (m)                            | 1,4        | 1,4             | 1,4           | 1,7        | 1,7             | 1,7           |
| Portée à la hauteur maximale (kg)                           | 2600       | 2600            | 2600          | 1200       | 1200            | 1200          |
| Portée à la détente maximale (kg)                           | 1350       | 1350            | 1350          | 600        | 600             | 600           |
| Moteur turbo (cylindrée / cylindres)                        | 2,9/4      | 3,6/4           | 3,6/4         | 2,9/4      | 3,6/4           | 3,6/4         |
| Puissance du moteur Tier 4 (kW / ch.)                       | 55,4/75    | 85/115          | 85/115        | 55,4/75    | 85/115          | 85/115        |
| Vitesse maximale (km/h)                                     | 40         | 40              | 40            | 40         | 40              | 40            |
| Suspension hydropneumatique BSS de la flèche                | ○          | ○               | ○             | ○          | ○               | ○             |
| Réservoir de carburant (l)                                  | 80         | 85              | 85            | 80         | 85              | 85            |
| G - Pompe hydraulique à engrenages (bars - l/min)           | 210/98     | 210/98          | -             | 210/98     | 210/98          | -             |
| LS - Pompe hydraulique Load-Sensing (bars - l/min)          | -          | -               | 210/125       | -          | -               | 210/125       |
| Pompe Fan Drive (l/min)                                     | 33         | 46              | 46            | 33         | 46              | 46            |
| Distributeur Flow Sharing                                   | -          | -               | ●             | -          | -               | ●             |
| Réservoir d'huile hydraulique (l)                           | 85         | 85              | 85            | 85         | 85              | 85            |
| Cabine FOPS (ISO 3449) et ROPS (ISO 3471)                   | ●          | ●               | ●             | ●          | ●               | ●             |
| Joystick électrohydraulique                                 | ●          | ●               | -             | ●          | ●               | -             |
| Joystick électronique                                       | -          | -               | ●             | -          | -               | ●             |
| Transmission hydrostatique                                  | ●          | ●               | ●             | ●          | ●               | ●             |
| Blocage des différentiels (A-P)                             | ○          | ○               | ○             | ○          | ○               | ○             |
| Inverseur Dual Control (joystick / volant)                  | ●          | ●               | ●             | ●          | ●               | ●             |
| Contrôle d'avancement Inching à pédale                      | ●          | ●               | ●             | ●          | ●               | ●             |
| Traction intégrale permanente                               | ●          | ●               | ●             | ●          | ●               | ●             |
| Braquage sur les quatre roues                               | ●          | ●               | ●             | ●          | ●               | ●             |
| Frein de stationnement automatique (à la coupure du moteur) | ●          | ●               | ●             | ●          | ●               | ●             |
| Feux de travail sur la cabine (2 AV + 2 AR)                 | ○          | ○               | ●             | ○          | ○               | ●             |
| Feux de travail à LED sur la cabine                         | ○          | ○               | ○             | ○          | ○               | ○             |
| Boîte de vitesses   | 2 vitesses | 2 vitesses      | 2 vitesses    | 2 vitesses | 2 vitesses      | 2 vitesses    |
| EPD - Eco Power Drive                                       | -          | Standard        | TOP           | -          | Standard        | TOP           |
| Contrôle dynamique de la charge M CDC LIGHT*                | -          | -               | ●             | -          | -               | ●             |
| Pneumatiques standards                                      | 400/70-20  | 400/70-20       | 400/70-20     | 400/70-20  | 400/70-20       | 400/70-20     |
| Homologation en tracteur agricole                           | ○          | ○               | ○             | ○          | ○               | ○             |

\*cabine Merlo CDC Afficheur et Premium disponibles sur demande.

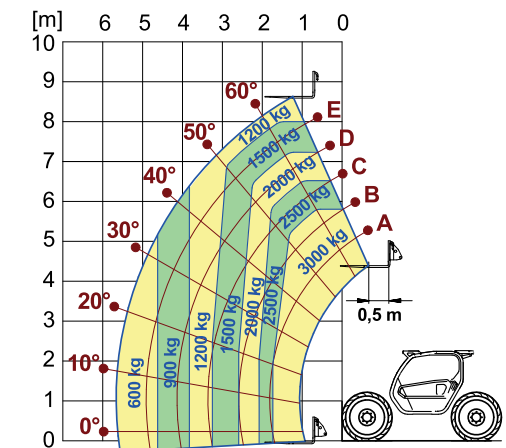
● De série. ○ En option.

## TF 33.7 AVEC FOURCHES



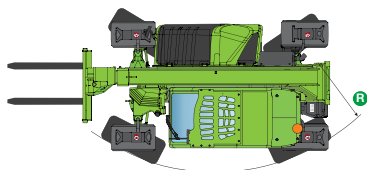
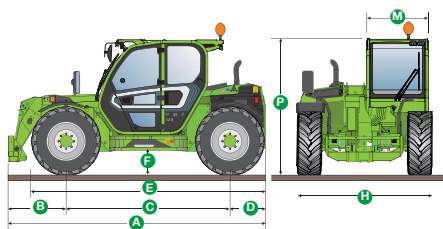
EN 1459/B

## TF 30.9 AVEC FOURCHES



EN 1459/B

# DONNÉES TECHNIQUES



## DIMENSIONS DES TURBOFARMER COMPACTS

|        |            |
|--------|------------|
| A (mm) | 4310/4330  |
| B (mm) | 990        |
| C (mm) | 2740       |
| D (mm) | 600        |
| E (mm) | 3910       |
| F (mm) | 340        |
| H (mm) | 2100       |
| M (mm) | 1010       |
| P (mm) | 2120/2020* |
| R (mm) | 3930       |

\*Version avec cabine standard et Low Profile

## Nouveaux Compacts modulaires Les avantages qui font la différence

- ✓ 6 modèles à cabine basse. Une offre complète pour l'aviculture et pas uniquement !
- ✓ Cabine pressurisée de série\*
- ✓ Inverseur du ventilateur de série pour des radiateurs toujours propres, afin de garantir leur efficacité

## À partir d'aujourd'hui, on ne renonce plus à rien

- ✓ 40 km/h d'homologation pour les tracteurs agricoles, même sur les versions Low Profile
- ✓ Même confort (versions standard et Low Profile)
- ✓ Accessibilité à la cabine Low Profile encore plus facile

\* Cabine non homologuée pour les produits phytopharmaceutiques.