

P27.6  
0718 NL



# P27.6 COMPACT

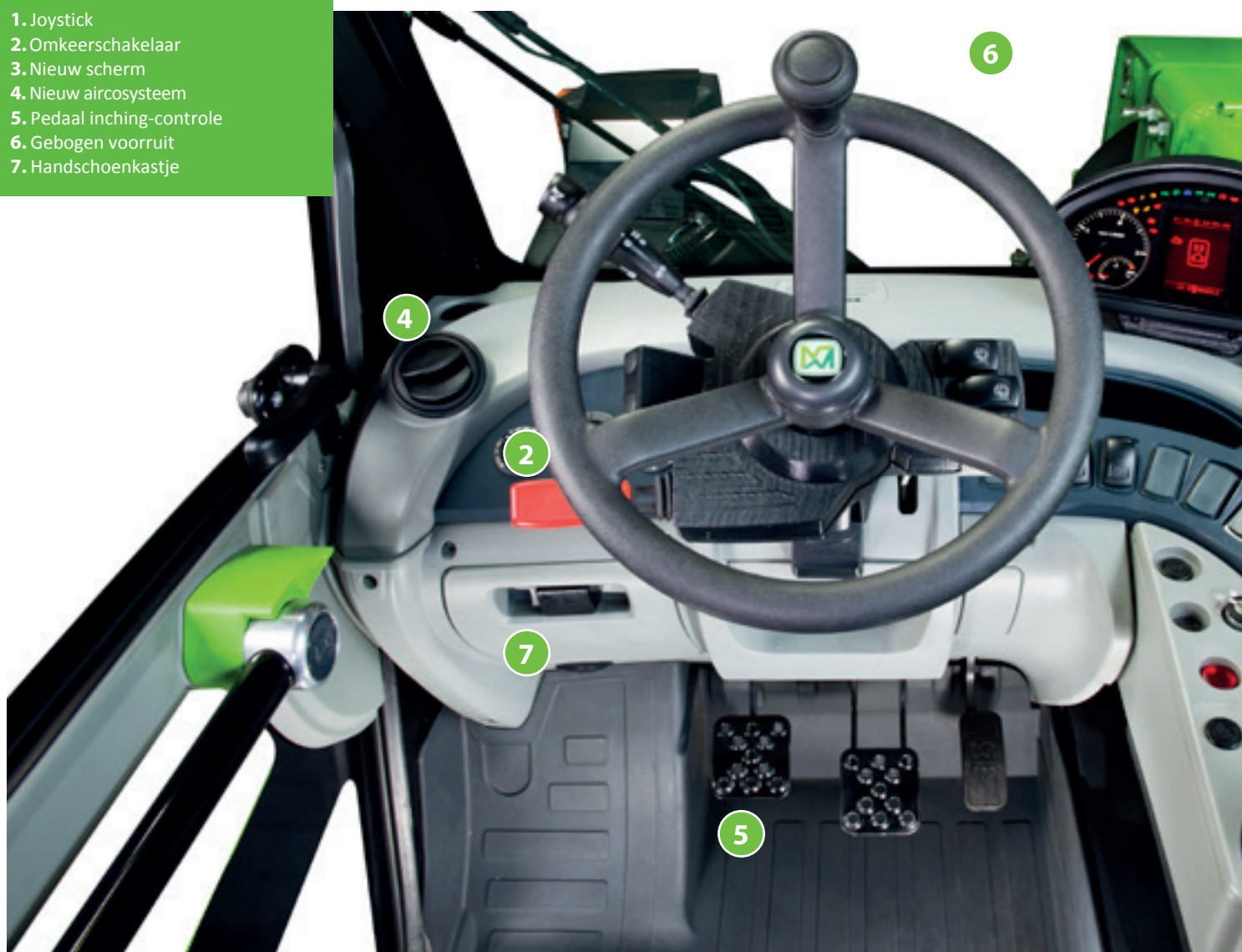


# Nieuwe P27.6 compact

Merlo heeft een nieuwe compacte verreiker met sterke prestaties ontwikkeld: de Merlo P27.6. De kenmerken van deze machine zijn: compacte omvang, hefcapaciteit, trekkracht, comfort en veiligheid. De giek van de nieuwe P27.6 kan naar 6 meter uitschuiven en kan een lading van 2,7 ton optillen. De machine heeft dezelfde modulaire cabine als grotere modellen, met veel plaats en uitstekende zichtbaarheid; uniek in zijn categorie. De P27.6 haalt een topsnelheid van 40 km/u (model 54,6kW) en kan geregistreerd worden als landbouwtractor die op de openbare weg mag rijden. Daarmee kent de machine zijn gelijke niet, en is hij dus de onbetwiste marktleider.

- ✓ Maximale snelheid 40 km/u (model 54,6kW): uniek in zijn categorie
- ✓ Homologatie als landbouwtractor op openbare weg (optioneel)
- ✓ Giek van 5,9 meter: hoger, sneller en productiever dan frontladers
- ✓ Continue hydrostatische transmissie van 0 to 40 km/u zonder koppelonderbreking
- ✓ Twee niveaus koppel en vermogen
- ✓ Grootste cabine in zijn categorie: 1010 mm
- ✓ Maximale zichtbaarheid in alle richtingen

1. Joystick
2. Omkeerschakelaar
3. Nieuw scherm
4. Nieuw aircosysteem
5. Pedaal inching-controle
6. Gebogen voorruit
7. Handschoenkastje





## Cabine



De nieuwe P27.6 heeft dezelfde modulaire cabine als grotere modellen; met veel plaats en uitstekende zichtbaarheid, uniek in zijn categorie.

- ✓ Grootste cabine in zijn categorie: 1,010 mm breed binnenin en een raamoppervlakte van 4,3 m<sup>2</sup> voor ongeëvenaarde zichtbaarheid.
- ✓ Standaard nieuwe modulaire cabine onder druk (conform de normen ISO 10263-3).
- ✓ Homologatie als landbouwtractor.
- ✓ Cabine conform de internationale normen ROPS en FOPS niveau II.
- ✓ Zichtbaarheid door dakvenster: het is belangrijk voor de veiligheid om de giek en de lading altijd te kunnen zien.
- ✓ Omkeerschakelaar op stuur: intuïtieve functie binnen handbereik, voor meer veiligheid en soepelheid en controle tijdens het manoeuvreren.
- ✓ Nieuw analoog/digitaal controlepaneel: eenvoudig, betrouwbaar en gebruiksvriendelijk.
- ✓ Deur kan 180° opendraaien en heeft een klein venster bovenaan: betere luchtcirculatie, zichtbaarheid en communicatiemogelijkheid met personen buiten de cabine.

# Motor en transmissie

De designers van Merlo kiezen voor technologisch geavanceerde dieselmotoren, verder ontwikkelde hydrostatische transmissie en assen met droge schijfremmen voor lagere krachtabsorptie. De dieselmotor en de transmissie worden elektronisch bestuurd, voor betere prestaties en lager energieverbruik.

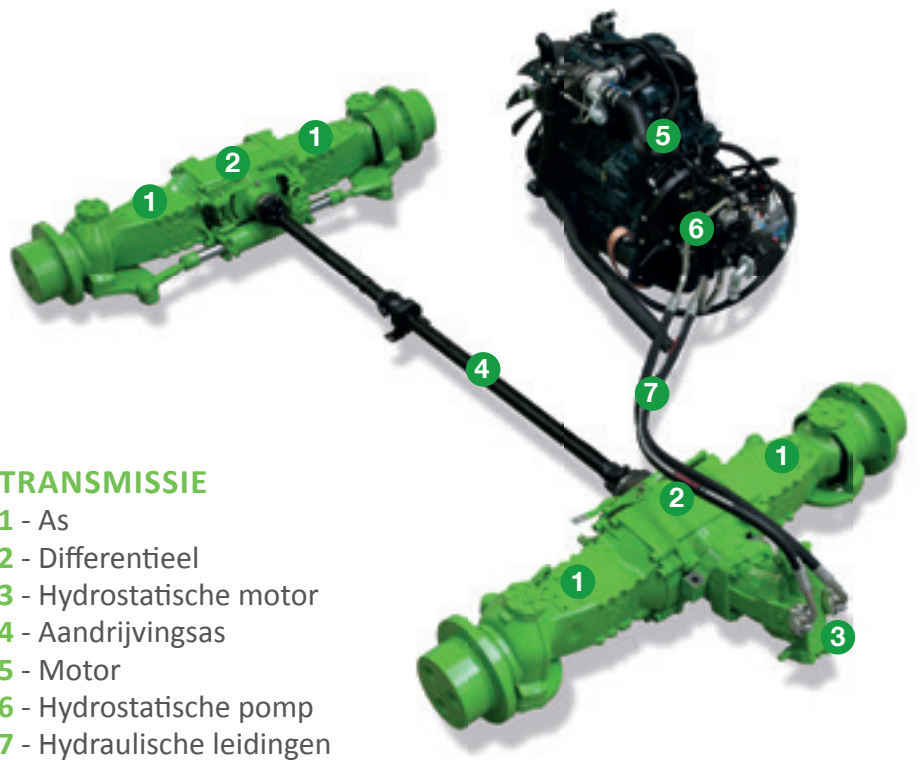
- ✓ Twee niveaus van vermogen en koppel: 54,6 kW/265 Nm en 36 kW/170 Nm.
- ✓ Gevorderde transmissiebesturing: uitstekend optrekken vanuit stilstand, vloeiende progressie, geoptimaliseerde rotereertijden en brandstofverbruik.
- ✓ Motoren conform de normen betreffende vervuiling, met DOC en zonder DPF: vlotter onderhoud en minder problemen voor de bestuurder.
- ✓ Kleinere motorkap: betere zichtbaarheid en dus meer veiligheid.
- ✓ Hydraulische tandwielpompe: 94 l/min bij 210 bar (modellen Plus en Top) met optimale gelijktijdige controle over alle bewegingen.
- ✓ Maximumsnelheid 40 km/u (Plus en Top): als enige model in zijn categorie.
- ✓ Homologatie als landbouwtractor.

## MOTOREN

Kubota V2607 Tier 3  
36,5kW/50PK. Max koppel  
170 Nm bij 1600 tpm.

Kubota V3307 DI Tier 4i 3,4 l,  
54,6kW/74,3PK. Max koppel  
265 Nm bij 1500 tpm.





**TRANSMISSIE**

- 1 - As
- 2 - Differentieel
- 3 - Hydrostatische motor
- 4 - Aandrijvingsas
- 5 - Motor
- 6 - Hydrostatische pomp
- 7 - Hydraulische leidingen



# Assen

Merlo ontwerpt en produceert het grootste deel van de onderdelen van zijn verreikers zelf. De assen maken volledig deel uit van elk ontwerp, en passen goed samen met de hoofdonderdelen van de machine.

- ✓ De assen zijn mooi geïntegreerd in het design: uitstekende prestaties en veel gebruiksmogelijkheden dankzij de twee koppel niveaus.
- ✓ Planetaire reductoren: laag zwaartepunt, zeer betrouwbaar en goede trekkracht.
- ✓ Maximale stuurhoek.
- ✓ Drie stuurtypes: voorwielbesturing, vierwielbesturing en krabbesturing.
- ✓ Altijd aandrijving op vier wielen: maximale trekkracht in alle omstandigheden.
- ✓ Servo-remsysteem: op de vier wielen voor maximale veiligheid in alle werkomstandigheden.
- ✓ De handrem activeert wanneer de motor uitgeschakeld wordt, of kan vanuit de cabine geactiveerd worden terwijl de motor draait.
- ✓ Optioneel slot: voor optimale ontkoppeling op moeilijk terrein

## DRIE STUURTYPES

### VOORWIELBESTURING



### VIERWIELBESTURING

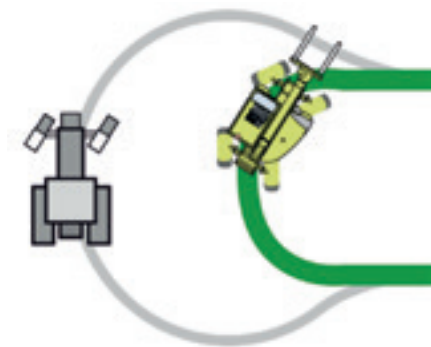


### KRABBESTURING



## TREKKEN

- ✓ De enige machine in zijn categorie met homologatie als tractor.
- ✓ Trekhaken goedgekeurd voor landbouwgebruik en voor werkmachines.
- ✓ Hydraulisch stopcontact verkrijgbaar voor de aanhangwagens.
- ✓ Een 7-polig elektrisch stopcontact voorziet stroom voor de lichten van de aanhangwagen.



Dankzij de kleine draaicirkel en de drie verschillende stuurtypes is de machine zeer wendbaar en geschikt voor gebruik op alle types ondergrond.



## Giek

De stevige, compacte en lichte giek van Merlo is de norm voor design, laadcapaciteit en snelheid van werkuitvoering.

Het structurele staal van de giek is gelast langs de neutrale plooi. Daardoor blijft de giek mooi recht, ongeacht hoe ver ze uitgeschoven is of hoe zwaar de lading is.

Alle kabels en leidingen bevinden zich aan de binnenkant van de giek, zodat ze de carrosserie van de machine niet hinderen of beschadigen.

Met het ZM2 vorkenbord kan elke Merlo accessoire aangekoppeld worden. De accessoire wordt dan hydraulisch vastgemaakt vanuit de cabine. Alle hydraulische en elektrische aansluitingen werken met quick release.

- ✓ Licht en sterk om ladingen snel hoog te heffen.
- ✓ Tweeledige giek: maximale hefhoogte 5,9 m, voor ongeëvenaarde prestaties.
- ✓ Hydraulische en elektrische onderdelen beschermd binnenin de giek.
- ✓ ZM2 vorkenbord: makkelijk Merlo accessoires aan- en loskoppelen, veel mogelijkheden.
- ✓ Tac-Lock: vlot accessoires verwisselen vanuit de cabine voor extra comfort en veiligheid.
- ✓ Hydraulische/elektrische aansluitingen: stroomtoevoer naar de accessoires; veel mogelijkheden.
- ✓ Antikantelsysteem: voorkomt gevaarlijke bewegingen, in lijn met de norm EN15000.

Het vorkenbord is uitgerust met het hydraulisch Tac-Lock sluitsysteem, waardoor snel en makkelijk van accessoire kan worden gewisseld.



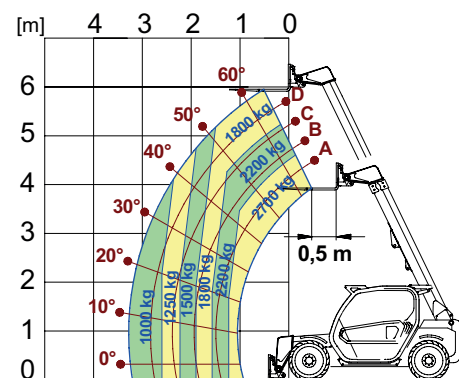
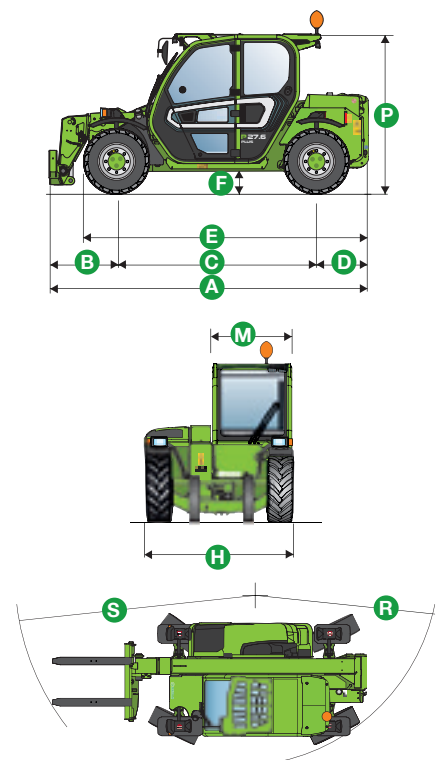
# Technische informatie

De Merlo P27.6 compact is een zeer professionele verreiker die het brede gamma van Merlo vervolledigt. De machine kan zelfs in kleine ruimtes zeer goed werken. De verreiker is klein qua omvang, maar groot in prestaties.

PRESTATIES EN KENMERKEN	P27.6	P27.6 PLUS	P27.6 TOP
Totale ongeladen massa, met vorken (kg)	4850	4850	4850
Maximumcapaciteit (kg)	2700	2700	2700
Hefhoogte (m)	5,9	5,9	5,9
Maximaal bereik (m)	3,3	3,3	3,3
Maximale werkhogte (m)	4,6	4,6	4,6
Maximaal werkbereik (m)	1,2	1,2	1,2
Capaciteit bij maximumhoogte (kg)	1800	1800	1800
Capaciteit bij maximumbereik (kg)	1000	1000	1000
Motor (inhoud/aantal)	2.6/4	3.3/4	3.3/4
Vermogen Tier 4i motor (kW/PK)	36,5/50*	54,6/74,3	54,6/74,3
Maximale snelheid (km/u)	25	40	40
BSS hydropneumatische giekvering	○	○	○
Brandstoftank (l)	70	70	70
Hydraulische Load-Sensing pomp (bar-l/min)	210/75	210/94	210/94
Tank hydraulische olie (l)	70	70	70
FOPS (ISO 3449) en ROPS (ISO 3471) cab	●	●	●
Besturing elektr.-mech. joystick	●	●	●
Tac-Lock blokkering accessoires	●	●	●
Hydrostatische transmissie	●	●	●
Finger-Touch	●	●	●
Pedaal Inching controle	●	●	●
Permanente vierwielaandrijving	●	●	●
Vierwielsturing	●	●	●
Standaardbanden	12-16.5"	12-16.5"	12-16.5"
Homologatie als landbouwtractor	○	○	○
Trekkracht (kg)	-	3100	4000

\*Tier 3. ● Standaard. ○ Op aanvraag.

P27.6 AFMETINGEN			
A (mm)	3910	H (mm)	1840
B (mm)	820	M (mm)	1010
C (mm)	2450	P (mm)	1950
D (mm)	640	R (mm)	3370
E (mm)	3495	S (mm)	4200
F (mm)	270		



EN 1459/B





## Accessoires

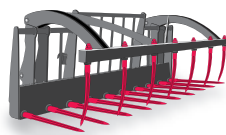
Merlo heeft een eenvoudige maar doeltreffende strategie voor de ontwikkeling van zijn producten. Van ontwerp tot creatie wordt elk detail bestuurd in eigen fabrieksgebouwen. Dit geldt ook voor accessoires; de ingenieurs van Merlo hebben al er al veel ontwikkeld, die telkens variëren in type en werkcapaciteit.

Het nieuw model P27.6 gebruikt originele Merlo accessoires; de accessoires zijn zeer doelgericht ontworpen om het werk te vergemakkelijken en de werkduur te verkorten.

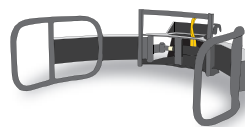
3-PUNTSVORK



MESTVORK MET KLAUW



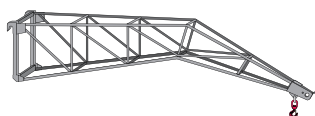
KLEM VOOR VERPAKTE BALEN



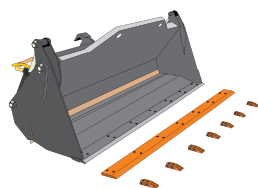
DUBBELE GRIJPER MET KLEM VOOR BALEN



JIB



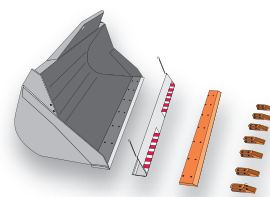
4X1 LADER



HEFGIEK



GRAAFBAK



# Merlo Group

Het merk 'Merlo' staat synoniem voor vergevorderde technologie voor verreikers. Het bedrijf Merlo is opgericht in 1964; al vanaf de beginjaren liggen vastberadenheid en passie aan de basis van het succes. Merlo ontwikkelt complexe producten van idee tot resultaat en van concept tot verkoop. Daarvoor is het belangrijk om de concurrentiële markt goed in de gaten te houden. Dankzij zijn inspanningen produceert het bedrijf compacte en makkelijk te besturen verreikers die geen gelijke kennen qua prestaties, comfort, efficiëntie en veiligheid.

In 2013 heeft Merlo op Agritechnica 3 belangrijke prijzen gewonnen die de technologische en innovatieve superioriteit van het product aantonen:

- ✓ Turbofarmer 42.7 Hybrid: gouden medaille voor innovatie op Agritechnica.
- ✓ Turbofarmer II: Machine van het jaar 2014 in de categorie besturing en logistiek.
- ✓ Multifarmer: geselecteerd als "ijkpunt".

Op Sima 2015 werden de nieuwe Medium Duty en Turbofarmer Compact Modulair verkozen tot machine van het jaar 2015 in de categorie besturing en logistiek.

## De gebouwen van Merlo in San Defendente di Cervasca (Cuneo)

1. Hoofdzetel Merlo SpA
2. Eindmontagelijnen
3. Montagelijnen onderdelen en cabines
4. Vervaardiging technopolymeren
5. Automatisch magazijn en verzendingscentrum
6. Verzendingscentrum van machines en onderdelen
7. Laatste kwaliteitscontrole
8. Technologisch centrum
9. Staalcentrum en structurele Montagelijnen
10. 3M onderdelen
11. CFRM (opleidings- en onderzoekscentrum)





## Merlo in cijfers



- 1,200 werknemers
- Oppervlakte van 300,000 m<sup>2</sup>, waarvan 220,000 m<sup>2</sup> bebouwd
- 90% exportgericht
- 600 distributeurs wereldwijd
- 8% van de winst geïnvesteerd in Research & Development
- 60 robots



Nieuw geautomatiseerd, nauwkeurig centrum met twee robots



## Nieuwe P27.6 Compact

De gegevens, kenmerken en afbeeldingen in dit document zijn louter illustratief, en zijn niet bindend. Merlo Spa verbetert voortdurend zijn producten, dus het is mogelijk dat de producten kenmerken hebben die verschillen van wat er beschreven of afgebeeld staat. Merlo behoudt zich het recht voor om producten zonder voorafgaande kennisgeving te wijzigen. Op de afbeeldingen kunnen optionele accessoires staan.



**MERLO S.P.A.**

Via Nazionale, 9 - 12010 S. Defendente di Cervasca - Cuneo - Italia

Tel. +39 0171 614111 - Fax +39 0171 684101

[www.merlo.com](http://www.merlo.com) - [info@merlo.com](mailto:info@merlo.com)

**DE LILLE NV**

Hulstsestraat 2, 8860 LENDELEDE

Tel. +32 56 73 80 80

[www.delille.be](http://www.delille.be) - [info@delille.be](mailto:info@delille.be)

P276NL 0718