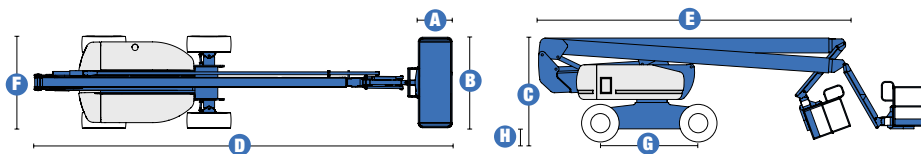


Spécifications



MODELE Z™-80/60

DIMENSIONS	
Hauteur de travail* (max.)	26,40 m
Hauteur plancher (max.)	24,40 m
Portée horizontale (max.)	18,30 m
Hauteur d'articulation	8,83 m
Positionnement en négatif	- 4,83 m
A Longueur panier	0,76/0,91 m
B Largeur du panier	1,83/2,44 m
C Hauteur – position repliée	3,00 m
D Longueur – position repliée	11,27 m
E Longueur de stockage	9,14 m
F Largeur	2,49 m
G Empattement	2,74 m
H Garde au sol – centre machine	0,30 m

PRODUCTIVITE

Capacité de charge	227 kg
Rotation du panier	160°
Débattement du panier à l'horizontal	135° (+78°/-57°)
Rotation de tourelle	360° continue
Déport arrière – flèche relevée	1,17 m
Déport arrière – flèche baissé	2,24 m
Vitesse de translation – repliée	4,8 km/h
Vitesse de translation – élevée**	1,1 km/h
Vitesse de levée à hauteur max.	76 sec
Aptitude en pente***– 4x4	45 %
Rayon de braquage 4x4x2– intérieur	4,40 m
Rayon de braquage 4x4x2– extérieur	7,50 m
Rayon de braquage 4x4x4– intérieur	2,10 m (essieux étendus)
Rayon de braquage 4x4x4– extérieur	4,60 m (essieux étendus)
Contrôles 12 V DC	Proportionnels
Pneus gonflés mousse	18-625 NHS

ALIMENTATION

Moteur	Deutz Diesel F4L 2011 (4 cylindres) 78 CV (58 kw)
Unité d'alimentation auxiliaire	12 V DC
Capacité réservoir hydraulique	170,3 L
Capacité système hydraulique	302,8 L
Capacité réservoir carburant	132,5 L

POIDS****

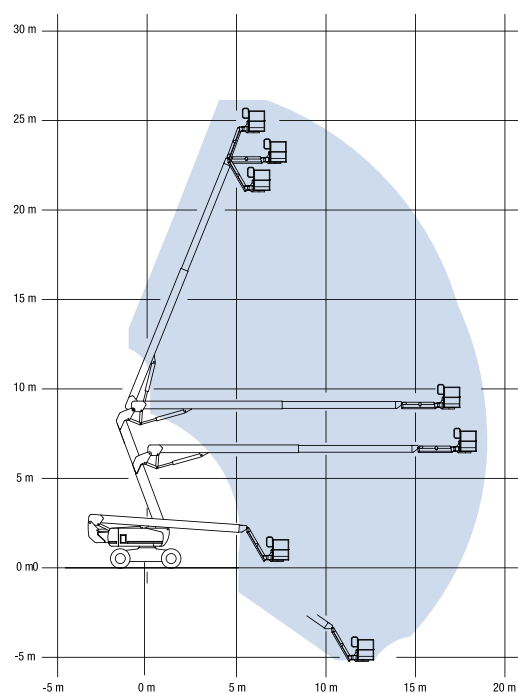
CE 4x4x2 (pneus gonflés mousse)	16 284 kg
CE 4x4x4 (pneus gonflés mousse)	17 010 kg

CONFORMITE AUX NORMES

CE EN 280 / PB-10-611-03

(et aux standards du pays où la machine est livrée)

COURBE DE TRAVAIL Z™-80/60



* Hauteur de travail = Hauteur de plancher + 2 m.

** En position élevée, la nacelle a été conçue pour rouler sur surfaces planes et fermes.

*** L'aptitude indique la capacité à gravir des pentes. Se référer au Manuel de l'Opérateur pour le degré des pentes autorisées.

**** Le poids varie en fonction des options et des standards des pays où la machine est livrée.

Caractéristiques

EXCELLENTE AMPLITUDE DE MOUVEMENT ET HAUT RENDEMENT SUR CHANTIER.

PANIER

- Panier en acier, entrée à guillotine, de 2,44 m - en standard
- Panier avec portillon - en option
- Panier en acier, entrée à guillotine, de 1,83 m - en option
- Panier de 1,83 ou 2,44 m avec 1 entrée frontale et 2 entrées latérales - en option
- Panier de 1,52 m - en option

MOTORISATION

- Moteur Deutz Diesel 78 CV répondant aux normes UE 97/68 - moins d'émission de gaz
- Pompe électrique de secours 12 V DC
- Voyant lumineux de la température moteur sur panneaux de contrôle
- Dispositif de sécurité anti-redémarrage moteur
- Dispositif d'arrêt automatique moteur défectueux
- Refroidisseur huile hydraulique
- Moteur monté sur plateau coulissant

TRANSLATION

- 4x4x2
- 4x4x4
- Traction positive continue

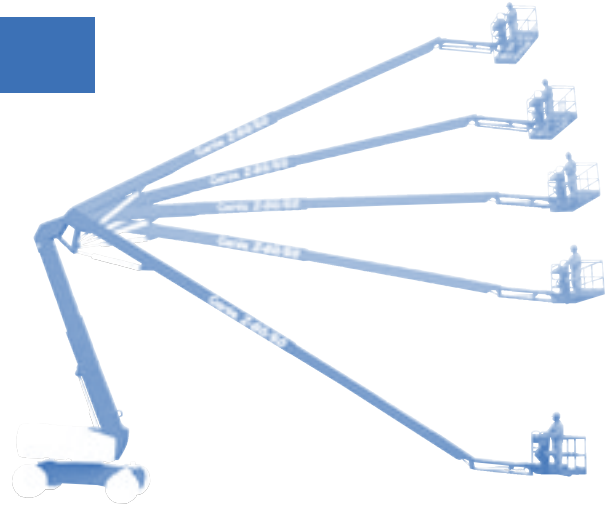
PNEUS

- Tout terrain gonflés mousse - en standard
- Non marquants tout terrain gonflés mousse - en option
- Basse pression - en option

SPECIFICITES

Z™-80/60

- Hauteur de travail de 26,4 m
- Portée horizontale de 18,3 m
- Hauteur d'articulation 8,83 m
- Capacité de charge de 227 kg
- Equipé en standard d'un pendulaire de 1,83 m avec 135° de débattement (78° au dessus et 57° en dessous de l'horizontale)
- Joystick à champ magnétique proportionnel
- Nacelle montée en bout de flèche à mise à niveau automatique
- Système de validation de la translation lorsque la tourelle est orientée
- Système de contrôle électronique
- Système de diagnostic complet embarqué
- Batterie double
- Panier à rotation hydraulique 160°
- Tourelle rotative hydraulique à 360° (continue)
- Pré câblage 220 V dans le panier
- Klaxon
- Alarme de descente et de déplacement
- Compteur horaire
- Système de surcharge répondant à la norme EN 280



OPTIONS & ACCESSOIRES

- Panier avec portillon
- Grille de protection (mi-hauteur) autour du panier et portillon
- Main courante supérieure
- Prise Air Comprimé
- Câble pour soudure
- Poste à souder Arc Pro 275™
- Interrupteur de direction intégré au joystick de translation
- Kit pour environnements hostiles
- Huile hydraulique grand froid
- Flexibles grand froid
- Système de protection anticollision avion
- Plateau à outils
- Porte néons
- Porte tuyauteries
- Pack alarme (descente/déplacement/feux à éclat/dévers)
- Kit levage panneaux en verre
- Projecteurs de travail
- Feux de route
- Protection pupitre de commande du haut
- Générateur AC 3000 W
- Démarrage à froid
- Jauge de surveillance moteur
- Pare étincelle
- Pot catalytique avec pare étincelle

Genie Europe

The Maltings
Wharf Road
Grantham NG31 6BH
United Kingdom
Tel: + 44 (0)1476 584333
Fax: + 44 (0)1476 584334

Genie France

10 ZA de la Croix St. Mathieu
28320 Gallardon
France
Tel: + 33 (0)2 37 26 09 99
Fax: + 33 (0)2 37 26 09 98

Distribué par :