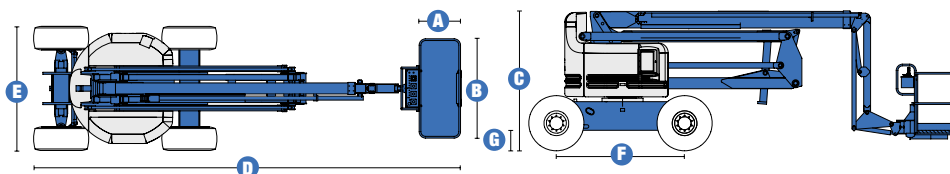


# Spécifications



## MODELE Z™-60/34

DIMENSIONS	
Hauteur de travail* (max.)	20,40 m
Hauteur plancher (max.)	18,40 m
Portée horizontale (max.)	11,05 m
Hauteur d'articulation	8,23 m
<b>A</b> Longueur panier	0,76 m
<b>B</b> Largeur du panier	1,83 m
<b>C</b> Hauteur – position repliée	2,69 m
<b>D</b> Longueur – position repliée	8,15 m
<b>E</b> Largeur	2,46 m
<b>F</b> Empattement	2,51 m
<b>G</b> Garde au sol – centre machine	0,41 m

## PRODUCTIVITE

Capacité de charge	227 kg
Rotation du panier	180°
Débattement du panier à l'horizontal	0°-90°
Rotation de tourelle	360° continue
Déport arrière	zéro
Vitesse de translation – repliée	4,8 km/h
Vitesse de translation – élevée**	1,1 km/h
Aptitude en pente*** – 4x4	40 %
Rayon de braquage – intérieur	3,00 m
Rayon de braquage – extérieur	6,07 m
Contrôles	12 V DC Proportionnels
Pneus gonflés mousse	385/65 D19.5

## ALIMENTATION

Moteur	Deutz Diesel F3L 2011 (3 cylindres) 48 CV (35,8 kw)
Unité d'alimentation auxiliaire	12 V DC
Capacité réservoir hydraulique	170,3 L
Capacité système hydraulique	208,2 L
Capacité réservoir carburant	75,7 L

## POIDS\*\*\*\*

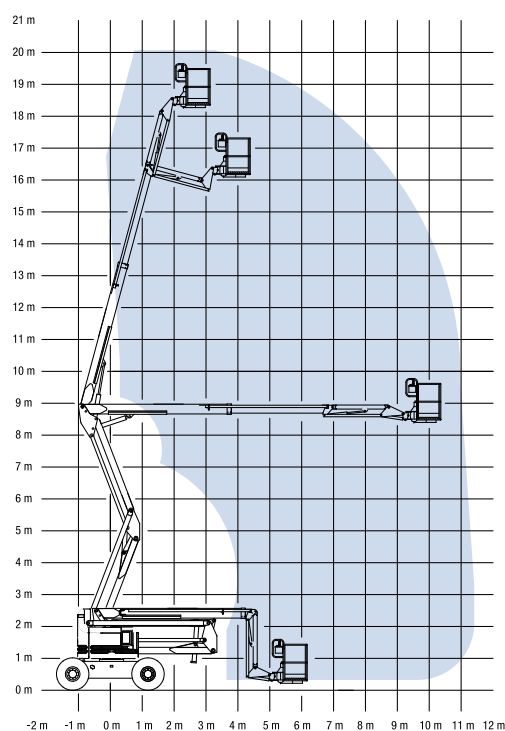
CE 4x4 (pneus gonflés mousse)	10 872 kg
-------------------------------	-----------

## CONFORMITE AUX NORMES

CE EN 280 / PB-10-611-03

(et aux standards du pays où la machine est livrée)

## COURBE DE TRAVAIL Z™-60/34



\* Hauteur de travail = Hauteur de plancher + 2 m.

\*\* En position élevée, la nacelle a été conçue pour rouler sur surfaces planes et fermes.

\*\*\* L'aptitude indique la capacité à gravir des pentes. Se référer au Manuel de l'Opérateur pour le degré des pentes autorisé.

\*\*\*\* Le poids varie en fonction des options et des standards des pays où la machine est livrée.

# Caractéristiques

**CONÇU POUR ACCROÎTRE LA PRODUCTIVITÉ  
SUR LES CHANTIERS DIFFICILES.**

## PANIER

- Panier en acier, entrée à guillotine, de 1,83 m – en standard
- Panier avec portillon – en option
- Panier en acier, entrée à guillotine, de 2,44 m – en standard
- Panier de 1,83 m ou 2,44 avec 1 entrée frontale et 2 entrées latérales – en option
- Paniers de 1,22 ou 1,52 m – en option

## MOTORISATION

- Moteur Deutz Diesel 48 CV répondant aux normes UE 97/68 - moins d'émission de gaz
- Pompe électrique de secours 12 V DC
- Voyant lumineux de la température moteur sur panneaux de contrôle
- Dispositif de sécurité anti-redémarrage moteur
- Dispositif d'arrêt automatique moteur défectueux
- Moteur monté sur plateau coulissant

## TRANSLATION

- 4x4 avec essieu oscillant actif
- Traction positive continue

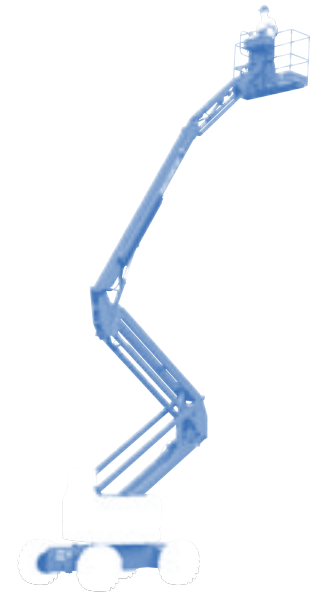
## PNEUS

- Tout terrain gonflés mousse - en standard
- Non marquants tout terrain (gonflés mousse ou air) - en option
- Basse pression - en option

## SPECIFICITES

### Z™-60/34

- Hauteur de travail de 20,4 m
- Portée horizontale de 11,05 m
- Hauteur d'articulation 8,23 m
- Capacité de charge de 227 kg
- Equipé en standard d'un pendulaire de 1,83 m avec 90° de débattement en dessous de l'horizontale
- Commandes de la nacelle entièrement proportionnelles
- Nacelle montée en bout de flèche à mise à niveau automatique
- Système de validation de la translation lorsque la tourelle est orientée
- Conception des bras dit en double parallélogramme
- Déport arrière nul
- Panier à rotation hydraulique
- Tourelle rotative hydraulique à 360° continue
- Pré câblage 220 V dans le panier
- Klaxon
- Alarme de descente et de déplacement
- Compteur horaire
- Système de surcharge répondant à la norme EN 280



## OPTIONS & ACCESSOIRES

- Panier avec portillon
- Grille de protection (mi-hauteur) autour du panier et portillon
- Main courante supérieure
- Prise Air Comprimé
- Câble pour soudure
- Poste à souder Arc Pro 275™
- Interrupteur de direction intégré au joystick de translation
- Kit pour environnements hostiles
- Huile hydraulique grand froid
- Flexibles grand froid
- Système de protection anticollision avion
- Plateau à outils
- Porte néons
- Porte tuyauteries
- Pack alarme (descente/déplacement/feux à éclat/dévers)
- Kit levage panneaux en verre
- Projecteurs de travail
- Feux de route
- Protection pupitre de commande du haut
- Générateur AC 3000 W
- Jauge de surveillance moteur
- Refroidisseur huile hydraulique
- Démarrage à froid
- Pare étincelle
- Pot catalytique avec pare étincelle

## Genie Europe

The Maltings  
Wharf Road  
Grantham NG31 6BH  
United Kingdom  
Tel: + 44 (0)1476 584333  
Fax: + 44 (0)1476 584334

## Genie France

10 ZA de la Croix St. Mathieu  
28320 Gallardon  
France  
Tel: + 33 (0)2 37 26 09 99  
Fax: + 33 (0)2 37 26 09 98

## Distribué par :