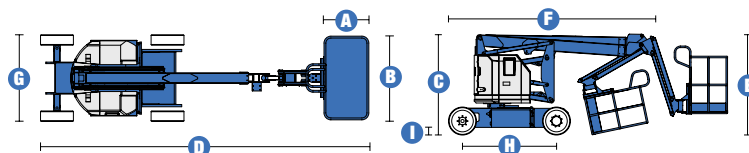


# Spécifications



## MODELE Z™-34/22 N

DIMENSIONS	
Hauteur de travail* (max.)	12,52 m
Hauteur plancher (max.)	10,52 m
Portée horizontale (max.)	6,78 m
Hauteur d'articulation	4,65 m
<b>A</b> Longueur panier	0,76 m
<b>B</b> Largeur du panier	1,42 m
<b>C</b> Hauteur – position repliée	2,00 m
<b>D</b> Longueur – position repliée	5,72 m
<b>E</b> Hauteur – de stockage	2,26 m
<b>F</b> Longueur – de stockage	4,19 m
<b>G</b> Largeur	1,47 m
<b>H</b> Empattement	1,88 m
<b>I</b> Garde au sol – centre machine	0,14 m

## PRODUCTIVITE

Capacité de charge	227 kg
Rotation du panier	180°
Débattement du panier à l'horizontal	139° (+72°/-67°)
Rotation de tourelle	355° non continue
Déport arrière	zéro
Vitesse de translation – repliée	6,4 km/h
Vitesse de translation – élevée**	1,0 km/h
Aptitude en pente***	35 %
Rayon de braquage – intérieur	2,10 m
Rayon de braquage – extérieur	4,10 m
Contrôles	24 V DC Proportionnels
Pneus non marquants	56x18x45 cm

## ALIMENTATION

Alimentation	48 V DC (8 batteries de 6V, 315 Ah)
Unité d'alimentation auxiliaire	24 V DC
Capacité réservoir hydraulique	15,1 L
Capacité système hydraulique	22,7 L

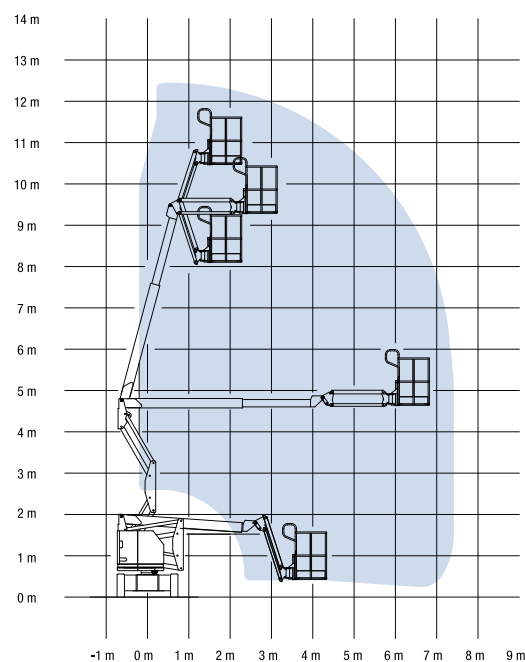
## POIDS\*\*\*\*

CE	5 171 kg
----	----------

## CONFORMITE AUX NORMES CE EN 280/PB-10-611-03

(et aux standards du pays où la machine est livrée)

## COURBE DE TRAVAIL Z™-34/22N



\* Hauteur de travail = Hauteur de plancher + 2 m.

\*\* En position élevée, la nacelle a été conçue pour rouler sur surfaces planes et fermes.

\*\*\* L'aptitude indique la capacité à gravir des pentes. Se référer au Manuel de l'Opérateur pour le degré des pentes autorisées.

\*\*\*\* Le poids varie en fonction des options et des standards des pays où la machine est livrée.

## Caractéristiques

**ACCÉDER AUX LIEUX LES PLUS EXIGUS TOUT EN BÉNÉFICIANT D'UNE EXCELLENTE PORTÉE HORIZONTALE.**

### PANIER

- Panier en acier, entrée à guillotine, de 1,42 m – en standard
- Panier avec portillon – en option
- Paniers de 1,17 m – en option

### ALIMENTATION

- 48 V DC (8 batteries de 6 V, 315 Ah) – modèle DC
- Chargeur des batteries intégré 25 A
- Indicateur de charge et coupure basse tension
- Pompe électrique de secours 24 V DC

### TRANSLATION

- 4x2

### PNEUS

- Non marquants, bandage plein – en standard

### SPECIFICITES

#### Z™-34/22 N

- Hauteur de travail de 12,52 m
- Portée horizontale de 6,78 m
- Hauteur d'articulation 4,65 m
- Capacité de charge de 227 kg
- Equipé en standard d'un pendulaire de 1,22 m avec 139° de débattement (72° au dessus et 67° en dessous de l'horizontale)
- Commandes de la nacelle entièrement proportionnelles
- Nacelle montée en bout de flèche à mise à niveau automatique
- Système de validation de la translation lorsque la tourelle est orientée
- Conception des bras dit en double parallélogramme
- Déport arrière nul
- Panier à rotation hydraulique
- Tourelle rotative hydraulique à 355° (non continue)
- Pré câblage 220 V dans le panier
- Klaxon
- Alarme de descente et de déplacement
- Compteur horaire
- Système de surcharge répondant à la norme EN 280



### OPTIONS & ACCESSOIRES

- Panier avec portillon
- Grille de protection (mi-hauteur) autour du panier et portillon
- Prise Air Comprimé
- Système de protection anticollision avion
- Plateau à outils
- Porte néons
- Porte tuyauteries
- Pack alarme (descente/déplacement/feux à éclat/dévers)
- Kit levage panneaux en verre
- Projecteurs de travail
- Protection pupitre de commande du haut

### Genie Europe

The Maltings  
Wharf Road  
Grantham NG31 6BH  
United Kingdom  
Tel: + 44 (0)1476 584333  
Fax: + 44 (0)1476 584334

### Genie France

10 ZA de la Croix St. Mathieu  
28320 Gallardon  
France  
Tel: + 33 (0)2 37 26 09 99  
Fax: + 33 (0)2 37 26 09 98

### Distribué par :