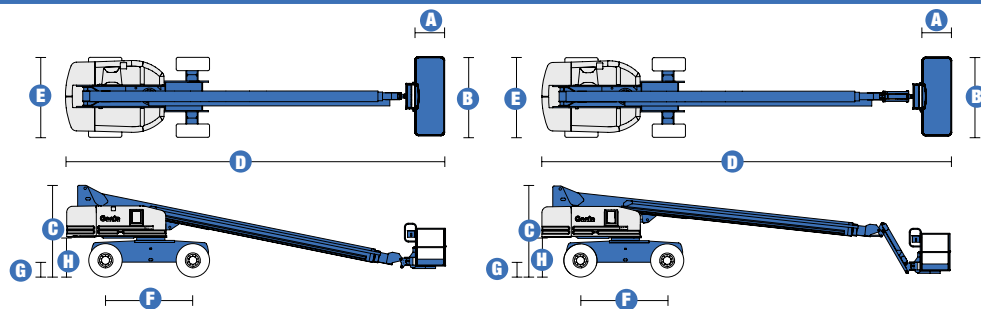
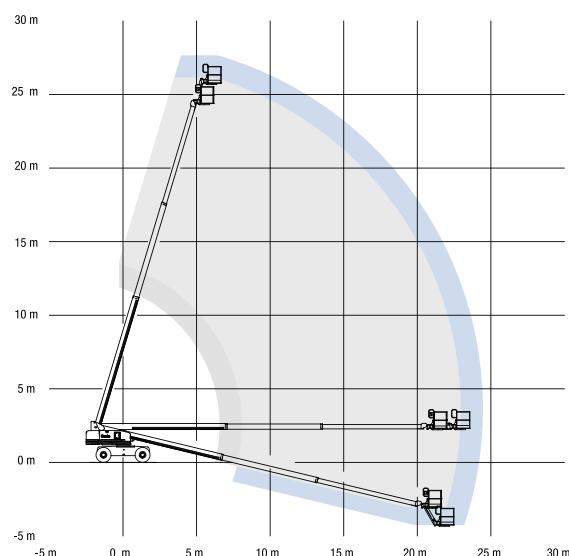


Spécifications



MODELES	S™-80	S™-85
DIMENSIONS		
Hauteur de travail* (max.)	26,40 m	27,90 m
Hauteur plancher (max.)	24,40 m	25,90 m
Portée horizontale (max.)	22,07 m	23,60 m
Positionnement en négatif	- 3,05 m	- 4,20 m
A Longueur panier	0,76 m/0,91 m	0,76 m/0,91 m
B Largeur du panier	1,83 m/2,44 m	1,83 m/2,44 m
C Hauteur – position repliée	2,80 m	2,80 m
D Longueur – position repliée	11,35 m	12,37 m
Longueur – position de transport	-	10,67 m
E Largeur – essieux rétractés	2,44 m	2,44 m
Largeur – essieux étendus	3,07 m	3,07 m
F Empattement	2,74 m	2,74 m
G Garde au sol – centre machine	0,43 m	0,43 m
H Hauteur du contrepoids	1,13 m	1,13 m

COURBE DE TRAVAIL S™ -80/85



PRODUCTIVITE		
Capacité de charge avec panier 1,83 m	272 kg/340 kg	227 kg
Capacité de charge avec panier 2,44 m	227 kg/340 kg	227 kg
Rotation hydraulique du panier	160°	160°
Rotation hydraulique de la tourelle	360° continue	360° continue
Déport arrière – essieux étendus	1,12 m	1,12 m
Déport arrière – essieux rétractés	1,42 m	1,42 m
Vitesse de translation – repliée 4x2	5,6 km/h	5,6 km/h
Vitesse de translation – repliée 4x4	5,6 km/h	5,6 km/h
Vitesse de translation – élevée**	1,1 km/h	1,1 km/h
Aptitude en pente*** – 4x2	30 %	30 %
Aptitude en pente*** – 4x4	45 %	45 %
Rayon de braquage essieux étendus – int	3,25 m	3,25 m
Rayon de braquage essieux étendus – ext	7,00 m	7,00 m
Contrôles	12 V DC proportionnels	12 V DC proportionnels
Pneus tout terrain	385/65 D 22.5	385/65 D 22.5

MOTORISATION		
Moteur	Deutz Diesel BF4L 2011 (4 cylindres) 78 CV (58 kw)	
Unité d'alimentation auxiliaire	12 V DC	12 V DC
Capacité réservoir hydraulique	170 L	170 L
Capacité système hydraulique	303 L	303 L
Capacité réservoir carburant	125 L	125 L

POIDS****		
CE 4x2 (pneus gonflés mousse)	15 712 kg	16 837 kg
CE 4x4 (pneus gonflés mousse)	15 780 kg	16 905 kg

CONFORMITE AUX NORMES CE EN 280/PB-10-611-03
(et aux standards du pays où la machine est livrée)

* Hauteur de travail = Hauteur de plancher + 2 m.

** En position élevée, la nacelle a été conçue pour rouler sur surfaces planes et fermes.

*** L'aptitude indique la capacité à gravir des pentes. Se référer au Manuel de l'Opérateur pour le degré des pentes autorisées.

**** Le poids varie en fonction des options et des standards des pays où la machine est livrée.

Caractéristiques

EXCELLENCE EN MATIÈRE DE PORTÉE ET D'AMPLITUDE

PANIER

- Panier en acier, entrée à guillotine, de 1,83 m – en standard
- Panier en acier, entrée à guillotine, de 2,44 m – en option
- Panier avec portillon – en option
- Panier de 1,83 m ou 2,44 m avec 1 entrée frontale et 2 entrées latérales – en option

MOTORISATION

- Moteur Deutz Diesel 78 CV répondant aux normes UE 97/68 - moins d'émission de gaz
- Pompe électrique de secours 12 V DC
- Voyant lumineux de la température moteur sur panneaux de contrôle / Préchauffage moteur
- Dispositif de sécurité anti-redémarrage moteur / Dispositif d'arrêt automatique moteur défectueux
- Moteur monté sur plateau coulissant

TRANSLATION

- 4x2
- 4x4
- Essieux extensibles depuis le panier
- Traction positive continue

PNEUS

- Tout terrain gonflés mousse – en standard
- Non marquants tout terrain (gonflés mousse ou air) – en option
- Basse pression – en option

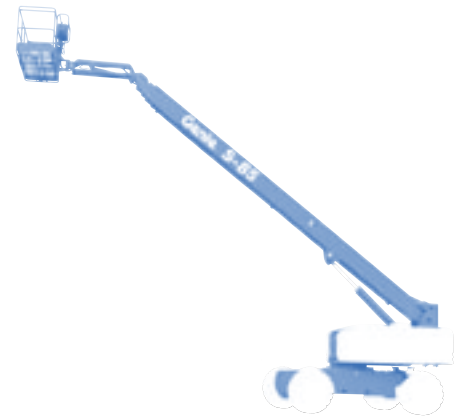
SPECIFICITES

S™-80

- Hauteur de travail de 26,40 m
- Portée horizontale de 22,07 m
- Capacité de charge de 272 kg – ou 340 kg en option avec panier de 1,83 m
- Capacité de charge de 227 kg – ou 340 kg en option avec panier de 2,44 m

S™-85

- Hauteur de travail de 27,90 m
- Portée horizontale de 23,60 m
- Capacité de charge de 227 kg
- Equipé en standard d'un pendulaire de 1,52 m avec 135° de débattement (75° au dessus et 60° en dessous de l'horizontale)
- Joystick à champ magnétique proportionnel
- Nacelle montée en bout de flèche avec mise à niveau automatique
- Système de validation de la translation lorsque la tourelle est orientée
- Panier à rotation hydraulique 160°
- Tourelle rotative hydraulique à 360° (continue)
- Pré câblage 220 V dans le panier
- Klaxon
- Pack alarme (descente/déplacement/feux à éclat/dévers)
- Compteur horaire
- Système de surcharge répondant à la norme EN 280



OPTIONS & ACCESSOIRES

- Panier avec portillon
- Grille de protection (mi-hauteur) autour du panier et portillon
- Main courante supérieure
- Câble pour soudure
- Poste à souder Arc Pro 275™
- Prise Air Comprimé
- Kit pour environnements hostiles
- Huile hydraulique grand froid
- Flexibles grand froid
- Système de protection anticollision avion
- Interrupteur de direction intégré au joystick de translation
- Plateau à outils
- Porte néons
- Porte tuyauteries
- Kit levage panneaux en verre
- Projecteurs de travail
- Feux de route
- Protection pupitre de commande du haut
- Kit de remorquage
- Batterie double
- Générateur AC 3000 W
- Jauge de surveillance moteur
- Refroidisseur huile hydraulique
- Démarrage à froid
- Pare étincelle
- Pot catalytique avec pare étincelle

Genie Europe

The Maltings
Wharf Road
Grantham NG31 6BH
United Kingdom
Tel: + 44 (0)1476 584333
Fax: + 44 (0)1476 584334

Genie France

10 ZA de la Croix St. Mathieu
28320 Gallardon
France
Tel: + 33 (0)2 37 26 09 99
Fax: + 33 (0)2 37 26 09 98

Distribué par :